

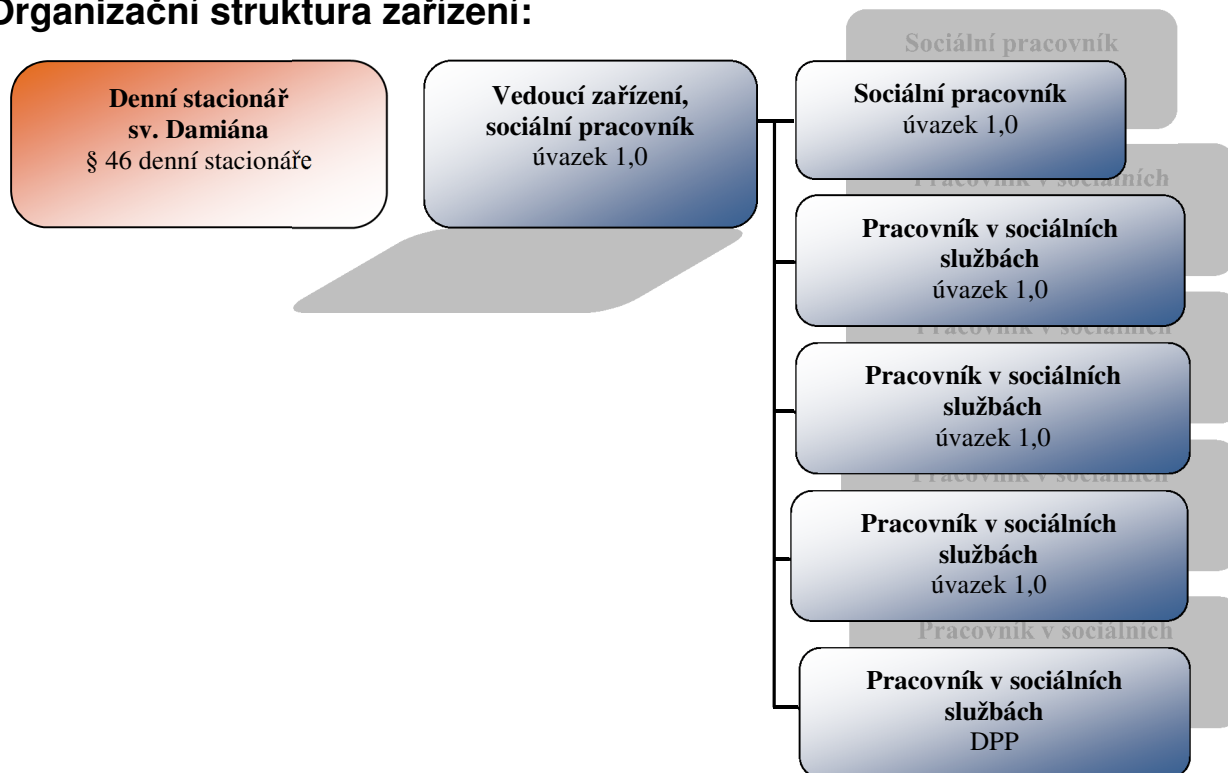
NÁZEV ŽADATELE: Diecézní charita Brno IČO: 44990260

DRUH POSKYTOVANÉ SLUŽBY: §46 denní stacionáře

NÁZEV A MÍSTO ZAŘÍZENÍ POSKYTOVANÉ SOCIÁLNÍ SLUŽBY: 46 ZN 704 - Denní stacionář sv. Damiána Znojmo, Mašovická 10, 669 02 Znojmo

FORMULÁŘ B – POPIS PERSONÁLNÍHO ZABEZPEČENÍ

Organizační struktura zařízení:



Popis pracovních pozic v zařízení:

- **Vedoucí zařízení, sociální pracovník**

Vedoucí zařízení řídí projekt, zodpovídá za odbornou úroveň a kvalitu poskytovaných služeb, za zpracování standardů kvality a následné plnění povinností z nich vyplývajících. Je zodpovědný za plánování procesu poskytování sociální služby a individuální plánování s uživateli služeb, tvorbu metodik, pracovních postupů, pravidel na zařízení a řádné vedení dokumentace. Vedoucí zařízení poskytuje základní sociální poradenství, jedná s jednotlivými zájemci o služby, má oprávnění podepisovat smlouvy o poskytování sociálních služeb s uživateli zařízení, vykonává přímou práci s uživateli. Je pravidelným hodnotitelem odbornosti a kvality práce podřízených pracovníků, zodpovídá za řízení těchto pracovníků. Vedoucí zařízení zodpovídá za řádné a úsporné hospodaření zařízení, podílí se na propagaci zařízení a účastní se činnosti odborných, pracovních skupin a porad.

- **Sociální pracovník**

Sociální pracovník poskytuje základní sociální poradenství, jedná se zájemci o sociální služby, zodpovídá za zpracování standardů kvality sociálních služeb a jejich revize. Hodnotí a kontroluje, zda je poskytování služeb v souladu se všemi stanovenými závazky zařízení. Je zodpovědný za individuální plánování s uživateli služeb, dohlíží nad sestavováním individuálních plánů, zabezpečuje sociální agendu včetně standardní dokumentace, zajišťuje záznamy o průběhu poskytování služeb a statistické údaje. Zodpovídá za kvalitu poskytovaných služeb, odbornou úroveň sociální práce s uživateli a aplikuje odborné metody sociální práce. Zastupuje vedoucí zařízení v době její nepřítomnosti.

- **Pracovník v sociálních službách**

Pracovník v sociálních službách vykonává samostatnou nepřímou a přímou práci s uživateli. Vhodně motivuje uživatele k činnosti, zabezpečuje jejich dohled, podporu či péči při činnostech denního režimu v zařízení i mimo něj. Jako klíčový pracovník společně s uživatelem individuálně plánuje (vytváří, mění a hodnotí průběh plánování), podle čehož v přímé práci postupují i všichni ostatní pracovníci. Podílí se na plánování společných aktivit, na hodnocení služeb zařízení a vytváří podmínky pro zapojení uživatelů do společnosti. Vede záznamy o poskytování sociálních služeb, statistické údaje o službách dle pravidel v zařízení, podílí se na vytváření metodik, pracovních postupů a standardů kvality sociálních služeb. Účastní se akcí zařízení, pracovních porad, dodržuje pravidla a postupy vyplývající ze závazných ustanovení týkajících se poskytovaných služeb zařízení. Zodpovídá za kvalitu poskytovaných služeb uživatelům.

Způsob zajišťování vzdělávání pracovníků:

Vzdělávání pracovníků vychází z Akčního plánu pro dosažení osobních cílů zaměstnance, který je výstupem hodnotícího pohovoru každého zaměstnance s nadřízeným pracovníkem. Společně vyhodnotí oblasti, kde by byla potřeba zvýšit, doplnit či prohloubit své znalosti, dovednosti nebo načerpat inspiraci s ohledem na cílovou skupinu uživatelů, se kterou pracovník pracuje. Vzdělávání zaměstnanců probíhá podle zákonného požadavku v rozsahu 24 hodin. Všichni zaměstnanci si sami vzdělávací akci vybírají, přitom přednostně využívají nabídky Vzdělávacího střediska DCHB a vybranou akci předkládají ke schválení vedoucímu zařízení. Pracovníci dále získávají zkušenosti účastí na tematických přednáškách a stážích v podobných zařízeních sociálních služeb.

K dalšímu sebevzdělávání mají pracovníci v kanceláři zařízení k dispozici odbornou literaturu, časopisy a seznam další literatury dostupné na ostatních projektech organizace.

Pracovníci se vzdělávají především v těchto oblastech: speciální pedagogika, terapie, komunikace a alternativní komunikace, standardy kvality sociálních služeb, psychiatrie, syndrom vyhoření.

Počet dobrovolníků podílejících se na službě

Denní stacionář sv. Damiána ve Znojmě využívá v případě potřeby pomoci dobrovolníků.